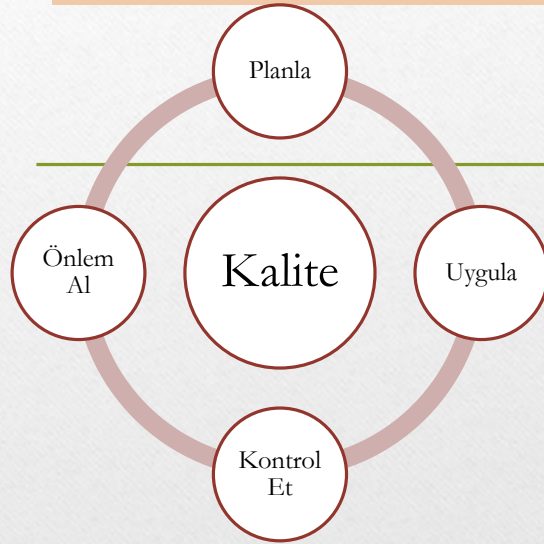



KALİTE GELİŞTİRME KOORDİNATÖRLÜĞÜ 2020 YILI FAALİYETLERİ



• Dr. Öğr. Üyesi Alı MÜLAYİM

• Öğr. Gör. Hülya YILMAZ

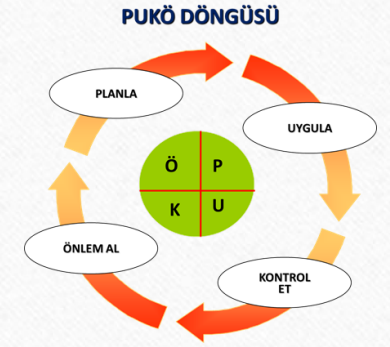
2019 KİDR (Kurum İ Deęerlendirme Raporu) Hazırlanması

 Birimlerden gelen 2019 yılı i deęerlendirme raporu verilerine baęlı olarak kurum i deęerlendirme raporunda; kurumsal bilgiler, kalite gvence sistemi, eęitim-ęretim, arařtırma ve geliřtirme, toplumsal katkı, ynetim sistemi ve sonu bařlıklarında niversitemiz kurum i deęerlendirme raporu hazırlanarak 2019 Őubat ayı itibariyle YKAK veri tabanına yklenmiřtir.

6.1.2021

Kalite Geliřtirme Koordinatrlę

2019 KİDR'lerinde En Çok Karşılaşılan Problemler



- ❖ Gerçekleştirilemeyen iyileştirmelerin nedenlerinin irdelenememesi (Süre, Birimlerin Önemssememesi...vb)
- ❖ Gerçekleşen iyileştirmeler hakkında yeterli bilgi bulunmaması
- ❖ Kanıtların rapordaki bilgi ve açıklamaları desteklemekte yetersiz kalması
- ❖ Alt ölçütlerin değerlendirilmesinde iyileştirme/önlem alma kanıtı sunmadan “4” yani en yüksek olgunluk düzeyinde puan verilmesi
- ❖ Verilerin toplanması-doğru verinin toplanması konularındaki problemler (Yayınlar vb.)
- ❖ Aynı konuda farklı birimlerden gelen verilerin uyumsuzluğu

6.1.2021

2019 Üniversite İzleme Kriterleri Raporunun Hazırlanması

Temmuz ayında 2019 yılına ait Üniversite İzleme Kriterleri Raporu hazırlanmıştır.

- ❖ Eğitim ve Öğretim Alanında : 11 kriter
- ❖ Araştırma-Geliştirme, Proje ve Yayın Alanında : 14 kriter
- ❖ Uluslararasılaşma Alanında : 14 kriter
- ❖ Bütçe ve Finansman Alanında : 8 kriter
- ❖ Topluma Hizmet ve Sosyal Sorumluluk Alanında : 6 kriter

6.1.2021

Kalite Geliştirme Koordinatörlüğü

2019 YILI ÜNİVERSİTE İZLEME VE DEĞERLENDİRME RAPORU

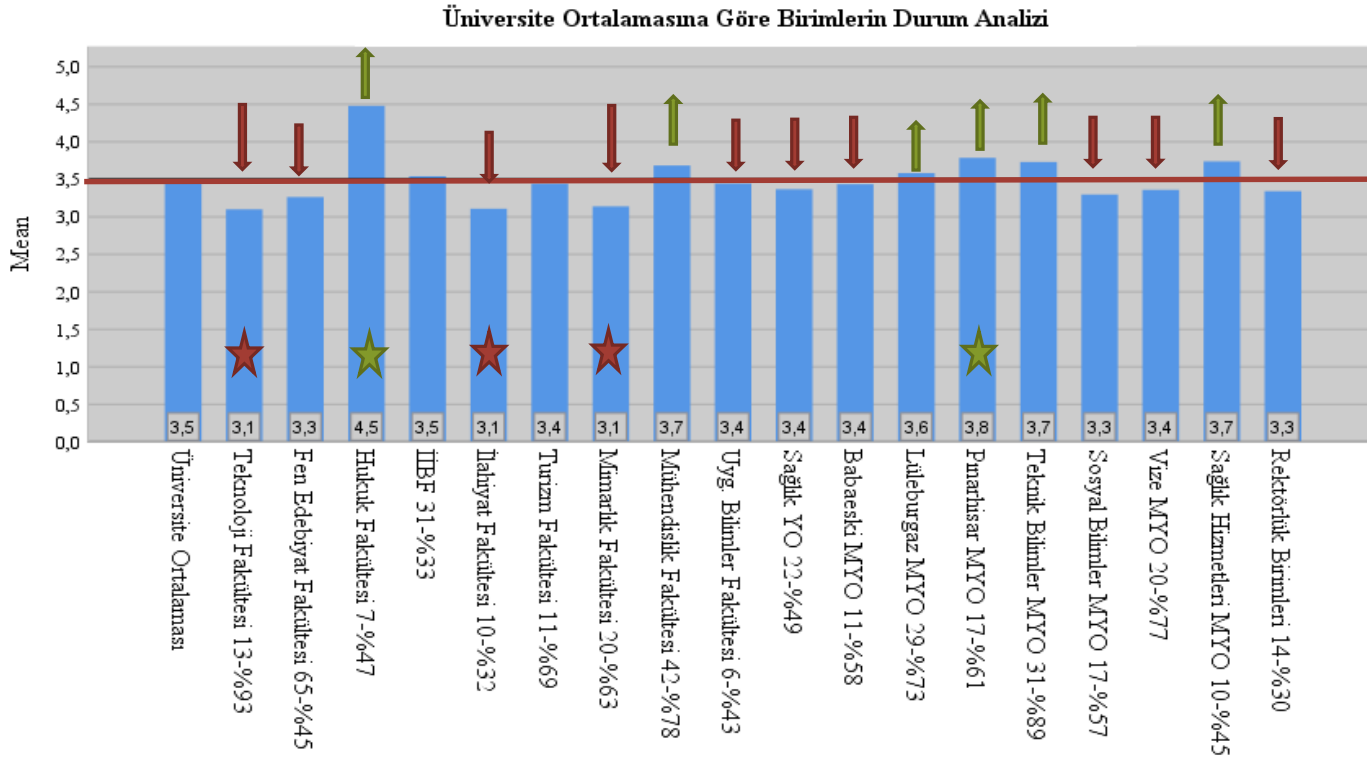
KIRKLARELİ ÜNİVERSİTESİ

Rektör Adı ve Soyadı : Prof. Dr. BÜLENT ŞENGÖRÜR

Kuruluş Yılı : 29.05.2007

Kriterler	Sayı/Oran
A. Eğitim ve Öğretim	
A.1 Mezun olan doktora öğrenci sayısı	2
A.2.1 Kamu Personel Seçme Sınavlarında (KPSS) ilk %5'lik dilime giren program sayısı	0
A.2.2 Akademik Personel ve Lisansüstü Eğitimi Giriş Sınavlarında (ALES) ilk %5'lik dilime giren program sayısı	1
A.3 Uluslararası sempozyum, kongre veya sanatsal sergi sayısı	2
A.4.1 Öğrencilerin yaptığı sosyal sorumluluk projelerinin sayısı	10

2019 yılı Akademik Personel Memnuniyet Anketi



İyileştirmeye Açık Yönler

- Genel temizlik hizmetleri
- Dersliklerin yeterliliği (ışık-ısı vb.)
- Kütüphane hizmetleri
- Yemekhane hizmetleri
- Akademik kadro sayısı
- İnternet hizmetleri

6.1.2021

Kalite Geliştirme Koordinatörlüğü

Akademik Personel Anketi

Tüm Alanlar Değerlendirmesi

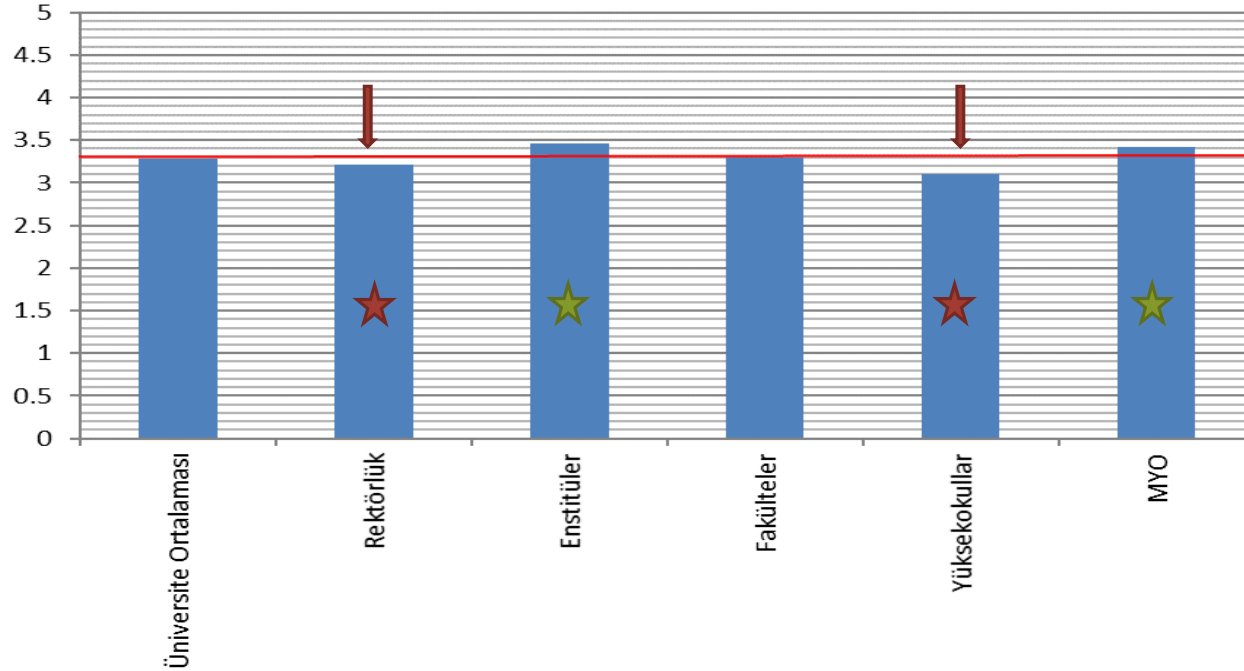
Sorular	Soruyu Cevaplayan	Soruyu Cevaplamayan	Ortalama	Standart Sapma	Anlam
TÜM ALANLARDA EN YÜKSEK ONAY ALAN BEŞ BAŞLIK					
Kampüs birimleri dışında bir sosyal tesis olsa çalışma motivasyonumu artırır.	369	12	4,34	1,030	Tamamen Katılıyor
Birim yöneticilerime kolayca ulaşabilirim.	376	5	4,25	,894	Tamamen Katılıyor
Kurum içi haberleşme araçları (mail, posta, duyurular) yeterlidir.	376	5	4,07	,904	Katılıyor
Genel olarak Kırklareli Üniversitesinde çalışmaktan memnunum.	380	1	4,06	,982	Katılıyor
Birim yöneticim (Dekan, Müdür) kendi görev ve sorumluluklarını tam olarak yerine getirmektedir.	369	12	4,04	1,069	Katılıyor
Bölüm Başkanım kendi görev ve sorumluluklarını tam olarak yerine getirmektedir.	364	17	4,04	1,120	Katılıyor
TÜM ALANLARDA EN DÜŞÜK ONAY ALAN BEŞ BAŞLIK					
Kütüphane hizmetleri	328	53	2,43	1,283	Yetersiz
Dersliklerin yeterliliği (ışık-ısı)	368	13	2,55	1,318	Yetersiz
İnternet hizmetleri	321	60	2,59	1,301	Yetersiz
Üniversitede araştırmacıları ödüllendirici kurum içi teşvik sistemi mevcuttur.	340	41	2,64	1,205	Kararsız
Genel temizlik hizmetleri	366	15	2,69	1,382	Orta

6.1.2021

Kalite Geliştirme Koordinatörlüğü

2019 yılı İdari Personel Memnuniyet Anketi

Tüm Alanlar Genel Ortalama



İyileştirmeye Açık Yönler

- Personel yemeklerinin kalitesi
- İdari personelin kendini geliştirme/hizmet içi eğitim olanakları
- Birimdeki idari personel sayısı
- Üniversite geneli kafeterya/kantin hizmetleri

6.1.2021

Kalite Geliştirme Koordinatörlüğü

İdari Personel Anketi

Tüm Alanlar Değerlendirmesi

1-2,59	Katılmıyor, Hiç Katılmıyor	
2,60-3,39	Kararsız	
3,40-5,00	Katılıyor, Tamamen Katılıyor	
TÜM ALANLARDA EN YÜKSEK ONAY ALAN BEŞ BAŞLIK	Ortalama	Anlam
Kampüs birimleri dışında bir sosyal tesis olsa çalışma <u>motivasyonumu</u> artırır.	4.24	Katılıyor, Tamamen Katılıyor
Kurum içi haberleşme araçları (mail, posta, duyurular) yeterlidir.	4.05	Katılıyor, Tamamen Katılıyor
Birim yöneticime (Başkan, Dekan, Müdür) problemlerimi rahatlıkla <u>iletebilirim</u> .	3.99	Katılıyor, Tamamen Katılıyor
Birim yöneticime (Enstitü/Fakülte/ Yüksekokul/MYO Sekreteri) <u>problemlerimi</u> rahatlıkla <u>iletebilirim</u> .	3.96	Katılıyor, Tamamen Katılıyor
Üniversite web sayfasında aradığım bilgi veya birime kolayca ulaşabilirim.	3.95	Katılıyor, Tamamen Katılıyor
TÜM ALANLARDA EN DÜŞÜK ONAY ALAN BEŞ BAŞLIK	Ortalama	Anlam
Personel yemeklerinin kalitesi	1.76	Katılmıyor, Hiç Katılmıyor
Lojman hizmetleri	1.99	Katılmıyor, Hiç Katılmıyor
Üniversite geneli kafeterya/kantin hizmetleri	2.28	Katılmıyor, Hiç Katılmıyor
Kültür ve sanat hizmetleri	2.42	Katılmıyor, Hiç Katılmıyor
İdari personele kendini geliştirme/hizmet içi eğitim olanakları <u>sunulmaktadır</u> .	2.58	Katılmıyor, Hiç Katılmıyor

6.1.2021

Kalite Geliştirme Koordinatörlüğü

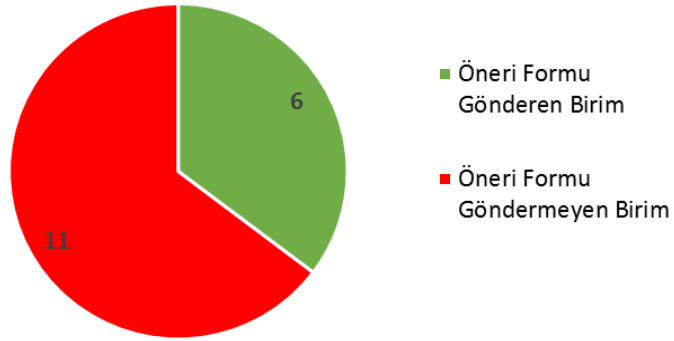
Anket Deęerlendirme ve Öneri Formu

2019 yılı akademik ve idari personel anketi sonuç raporları birimler ile paylaşılmış ve anket deęerlendirme ve öneri formu ilk kez gönderilerek birimlerden öneriler istenmiştir. Daha önceki yıllarda birimlerden anket sonuçlarına yönelik iyileştirmelerle ilgili öneriler istenmiş ancak geri dönüş çok az olmuştur veya hiç olmamıştır. Birimlerden dönüş oranları aşağıdaki gibidir.

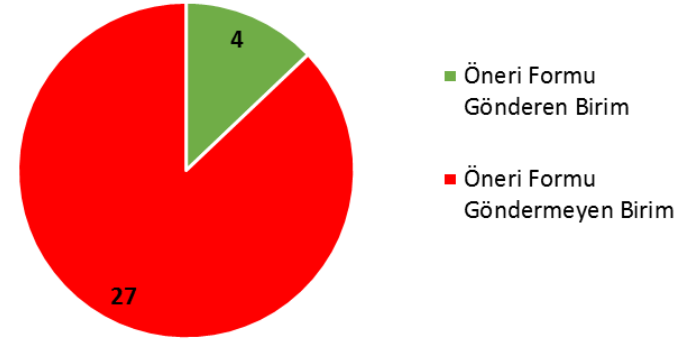
Öneri Formu Gönderen Birimler

- Lüleburgaz MYO
- Pınarhisar MYO
- Sağlık YO
- Teknik Bilimler MYO
- Teknoloji Fakültesi
- Vize MYO

Akademik Personel Memnuniyet Anketi



İdari Personel Memnuniyet Anketi



Öneri Formu Gönderen Birimler

- Lüleburgaz MYO
- Sağlık Bilimleri Enstitüsü
- Sağlık YO
- Vize MYO

6.1.2021

Kalite Geliştirme Koordinatörlüğü

ISO 9001:2015

Kalite Yönetim Sistemi Çalışmaları



ISO 9001-2015 standardına göre; görev tanımları, prosedürler, iş akışları, formlar vb. kurumsal dokümantasyonların hazırlanması ve birimlerde uygulanması için devam eden Kurumsal Dokümantasyon çalışmalarında 2020 yılı sonunda yaklaşık 2000 belge hazırlanmış ve Rektörlük makamının onayı ile yürürlüğe girmiştir.

Kalite Koordinatörlüğü Dokümantasyon Sayfası

İsim	Son Değiştirilme Tarihi	Boyut
Üst Klasöre Çık		-
diğer_dokumanlar/	20-Nov-2020 18:25	-
dis_kaynakli_dokumanlar/	27-May-2019 16:00	-
formlar/	25-Mar-2020 18:38	-
gorev_tanimlari/	27-Dec-2019 15:59	-
is_akislari/	27-Dec-2019 16:00	-
kilavuzlar/	20-Nov-2020 18:25	-
listeler/	28-May-2019 11:51	-
misyon-vizyon/	20-Dec-2019 11:35	-
organizasyon_semalari/	20-Dec-2019 11:26	-
planlar/	20-Dec-2019 11:27	-

6.1.2021

Kalite Geliştirme Koordinatörlüğü

ISO 9001:2015

Kalite Yönetim Sistemi Çalışmaları



- ❖ Herhangi bir birimde yeni göreve başlayan personelimiz artık iş akışlarına bakarak herhangi bir işlemde izleyeceği yolu bilmektedir.
- ❖ Formlar ortaklaştırılarak (Fakülteler, Yüksekokullar, Enstitüler, Meslek Yüksekokulları) her birimde farklı bir form kullanılmasının ya da hangi formun güncel olduğu karmaşası ortadan kalkmış tüm belgelerin yürürlük onayı verilmiş halleri kalite.klu.edu.tr web sitesinde paylaşılmıştır. Birimlerden gelen revizyon talepleri doğrultusunda belgeler sürekli güncellenmekte ve eski belgeler yürürlükten kaldırılmaktadır.
- ❖ Ancak bazı birimlerin hala belgelendirme faaliyetlerini sonuçlandıramaması nedeniyle bir takım eksiklikler yaşanmaktadır.
- ❖ Üniversitede üretilen tüm belgeler ancak yürürlük onayı (Rektörlük makamı tarafından) verildikten sonra işleme girmelidir.

6.1.2021

ISO 9001:2015

Kalite Yönetim Sistemi Çalışmaları



Üniversitemiz ile Trakya Kalkınma Ajansı arasında “TR21/19/TD/0053 ISO 9001:2015 Kalite Yönetim Sistemi Temel ve İç Tetkikçi Eğitimi” projesi imzalanmış ve uygulanmıştır.


Üniversitemizin farklı birimlerinde görev yapan 50 akademik ve idari personelimiz KALDER tarafından verilen eğitim sonunda Başarı Sertifikası almaya hak kazanmıştır.

Belge sahibi personelimiz, hem kendi birimlerinde hem de diğer birimlerde iç değerlendirme, iç tetkik faaliyetlerini pandemi sonrasında gerçekleştirebileceklerdir.

6.1.2021



Yeni Kayıt Olan Öğrencilerimiz için Oryantasyon

 Üniversitemize yeni başlayan öğrencilerimiz için ilgili birimlerimizden gelen bilgiler doğrultusunda hazırlanan Oryantasyon Sunumu tüm birimlerimiz ile paylaşılmıştır.

 Oryantasyon sunumunda üniversitemizin genel bir tanıtımı yapıldıktan sonra sırasıyla aşağıdaki birimler hakkında bilgiler paylaşılmıştır.

Öğrenci İşleri Daire Başkanlığı Hizmetleri

Kütüphane ve Dokümantasyon Daire Başkanlığı Hizmetleri

Sağlık, Kültür ve Spor Daire Başkanlığı Hizmetleri

Değişim Programları

Kariyer Merkezi Hizmetleri


Uzaktan Eğitim Hizmetleri


Engelsiz Üniversite Koordinatörlüğü Hizmetleri

6.1.2021

Kalite Geliştirme Koordinatörlüğü

2020 yılı Yeni Gelen Öğrenci Anketi

 **Türk Öğrenciler** – 651 öğrenci ankete katılmıştır. Analizler devam etmektedir.

 **Uluslararası Öğrenciler** – Katılım az olduğu için (14) ankete katılım devam etmektedir. İlgili birimlere anketin öğrencilere duyurularak katılımın sağlanması hususu tekrar hatırlatılmıştır.

6.1.2021

Kalite Geliştirme Koordinatörlüğü

2020 yılı İdari Personel Memnuniyet Anketi

- ❖ Ankete erişim Kasım 2020 itibariyle başlamıştır.
- ❖ Ankete, pandemi süreciyle ilgili Pandemi Dönemi Uygulamaları başlıklı ayrı bir bölüm eklenmiştir.
- ❖ Şu ana kadar ankete katılan kişi sayısı: 45
- ❖ Sonuçlar analiz edildiğinde 2019 yılı ile karşılaştırması yapılacaktır.

6.1.2021

Uzaktan Eđitimde Kalite Gvencesi ltleri ve Deęerlendirme Raporu

Uzaktan/Karma Eđitim uygulamalarına iliřkin kalite gvencesi srelerinin deęerlendirilmesine iliřkin rapor Aralık 2020 tarihinde hazırlanmıř ve Yksekđretim Kalite Kurulu sistemine yklenmiřtir.

- ❖ Kalite Gvence Sistemi – 3 alt lt
- ❖ Eđitim ve đretim – 11 alt lt
- ❖ Ynetim Sistemi – 2 alt lt

6.1.2021

Kalite Geliřtirme Koordinatrlę

KYS Otomasyonu- Kurumsal Kimlik Yönetim Sistemi

Üniversitemiz Kalite Yönetim Sistemi (KYS) kapsamında birimlerimizden istenen verilerin daha etkin şekilde toplanması, işlenmesi ve raporlanması amacıyla Koordinatörlüğümüz tarafınca KYS Otomasyonu hazırlanmıştır ve gerekli gösterge tanımlamaları devam etmektedir. Otomasyon sistemi kullanılmaya başlandığında, 400 civarı performans göstergesinin yıllara bağlı değişimi takip edilebilecektir.

6.1.2021

Kalite Geliştirme Koordinatörlüğü

Ölçütler

Alt Ölçüt Listesi

Şuan Kullandığınız Sistem Kurumsal Kimlik Yönetim Sistemi

Yeni Alt Ölçüt Oluştur

Alt Ölçüt Listesi

Arama

Q

10

20

50

100

Hepsi

ID	Temel Ölçüt	Başlık	Tip	Sorumlu Birim(ler)	Durum	Bilgi	İşlem
316	Araştırma ve Geliştirme-Bilimsel Çalışma Gruplarının Sayısı	Öğretim üyesi başına tezli yüksek lisans öğrenci sayısı	Raporlama	Bulunmuyor	AÇIK		
317	Araştırma ve Geliştirme-Bilimsel Çalışma Gruplarının Sayısı	Öğretim üyesi başına doktora öğrenci sayısı	Raporlama	Bulunmuyor	AÇIK		
318	Araştırma ve Geliştirme-Bilimsel Çalışma Gruplarının Sayısı	Öğretim üyesi başına ortalama yıllık doktora mezun sayısı	Raporlama	Bulunmuyor	AÇIK		
319	Araştırma ve Geliştirme-Bilimsel Çalışma Gruplarının Sayısı	YÖK 100/2000 Doktora Burs Programındaki Alan sayısı	Veri Girişi	Öğrenci İşleri Daire Başkanlığı	AÇIK		

KYS Otomasyonu- Kurumsal Kimlik Yönetim Sistemi

İş Birliği
İçinde
Olduğumuz
Birimler

- Strateji Geliştirme Daire Başkanlığı
- Bilgi İşlem Daire Başkanlığı

Sistem Oluşturulurken Kullanılan Raporlar

Kurum İç Değerlendirme Raporu

Üniversite İzleme Kriterleri

Kurum Gösterge Raporu

Faaliyet Raporu

6.1.2021

Kalite Geliştirme Koordinatörlüğü

Üniversite Yönetim Bilgi Sistemi (ÜYBS) Program Değerlendirme Yazılımı

Yükseköğretim Kalite Kurulu tarafından Üniversitemize sağlanan Program Değerlendirme yazılımı kapsamında, Kalite Geliştirme Koordinatörlüğü tarafından Rektörlük için gerekli tanımlamalar tamamlanmış olup, pilot uygulama için Teknoloji Fakültesi belirlenmiştir. 2021 yılı itibariyle program uygulanmaya başlanacaktır.

ÜYBS
Geçerli programlar: Seçilmemiş (Değiştir)

Giriş

Kullanıcı adı ya da e-posta *

Şifre *

Giriş yap

Şifremi unuttum

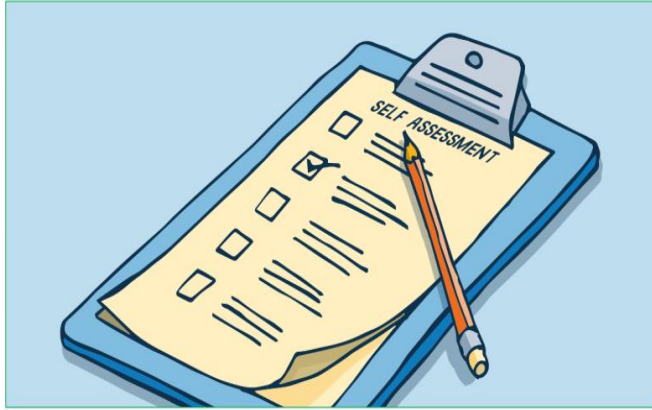
6.1.2021

Kalite Geliştirme Koordinatörlüğü



Üniversite Yönetim Bilgi Sistemi (ÜYBS) Program Değerlendirme Yazılımı

Program Özdeğerlendirme (Self-Assesment)



Bölüm/Program başkanı, bölümdeki tüm öğretim elemanları

Akran Değerlendirmesi (Peer Review)



- 1 ÖĞRETİM ÜYESİ KİŞİ KURUM İÇİNDEN
 - 2 ÖĞRETİM ÜYESİ KURUM DIŞI İLGİLİ PROGRAMDAN
- 1 GÜN ZİYARET :
- DEKAN, BÖLÜM BAŞKANI, ÖĞRETİM ELEMANLARI, ÖĞRENCİLER, PAYDAŞLARALTYAPI, KAYNAKLAR

6.1.2021

Kalite Geliştirme Koordinatörlüğü

2021 Yılı Planlamaları

Kurum İç Değerlendirme Raporunun hazırlanması

Akademik ve İdari Personel Anketlerinin yapılması, anket sonuçlarına göre birim önerilerinin ve çözümlerin termin tarihli olarak alınması

Üniversite İzleme Kriterlerine ilişkin verilerinin toplanması, konsolide edilmesi ve YÖKAK veri tabanına girilmesi

Belgelerin (İş akışları , Formlar vb..) tamamlanması

Belge revizyon taleplerinin düzenli olarak takibi ve yürürlük onaylarının alınarak ilan edilmesi

6.1.2021

Kalite Geliştirme Koordinatörlüğü

2021 Yılı Planlamaları

UYBS program değerlendirme yazılımının tüm birimlerde veri girişlerinin sağlanması

KYS Otomasyonu- Kurumsal Kimlik Yönetim Sisteminin tamamlanması

Akademik yayınların takibi, YÖKSİS veri tabanına veri girişlerinin düzenli hale getirilmesi

Veri analiz biriminin kurulması ve kalite biriminin ihtiyaç duyduğu yazılımı gerçekleştirebilecek personel istihdamı

Kapanan veya öğrenci alamayan bölümlerde istihdam edilen akademik personelin ihtiyaç duyulan farklı birimlerde de değerlendirilebilmesi için Akademik Personel envanterinin çıkarılması

6.1.2021

Üniversite Sıralama Sistemleri ile İlgili Çalışmalar

YÖKSİS veri tabanından verilerin çekilebilmesi için gerekli yazılımın (APK) yapılarak ivedilikle hayata geçirilmesi

Web of Science veri tabanından yıllık olarak akademik yayınların izlenmesi ve yıl bazında karşılaştırmalı analiz yapılması

Birimlerin akademik yayın konusunda yıl başında bir hedef koymaları ve yıl sonunda hedeflerine ne ölçüde ulaşılabildiklerinin takibi

Akademik yayınların bölüm bazında takibi

Her birimin bölüm bazında yıllık olarak belirlenmiş kriterler çerçevesinde yayın sayıları, nitelikleri, akademik personel başına düşen yayın sayıları, akademik personel başına düşen öğrenci sayıları gibi önceden belirlenmiş kriterleri raporlamaları

Üniversite sıralamalarında başlıca konulardan biri olan doktora öğrencisi sayısı/toplam öğrenci sayısı olması nedeniyle doktora programlarının açılmasının ve öğrenci alınmasının teşvik edilmesi

6.1.2021

Toplam Kalite İçin

- Yönetim inancı
- Her çalışanın katılımı
- Etkili iletişim
- Sürekli ölçme ve iyileştirme



6.1.2021

Kalite Komisyonları Bilgi Portalı

Q Aramak istediğiniz sözcüğü giriniz



Kalite Güvencesi Sistemi



Eğitim ve Öğretim



Araştırma ve Geliştirme



Toplumsal Katkı



Uluslararasılaşma



Yönetim Sistemi



Kurumsal Dış Değerlendirme
ve Akreditasyon Programı



Uzaktan Eğitim ve Kalite
Güvencesi

Öne Çıkanlar

Öğrenci Merkezli Öğrenme-
Öğretme ile Ölçme ve
Değerlendirme

Kalite Güvencesi Sistemi
Nedir?

Yükseköğretimde Uzaktan Eğitim
ve Kalite Güvencesi Sistemi

Pandemi Döneminde Uzaktan
Eğitim

Programların Tasarımı ve Onayı

DİNLEDİĞİNİZ İÇİN TEŞEKKÜR EDERİZ.

Kalite Geliştirme Koordinatörlüğü

28.12.2020